



4月5日(日) 11時00分、オープン!

同日のイベントのご案内

○おはなしつくしんぼ

内容 幼児・低学年向け読み聞かせ  
時間 1回目) 11時30分~  
2回目) 14時30分~

場所 新ひだか町図書館「おはなしのへや」

その他 入場無料・申し込み不要

○静内町民吹奏楽団ミニコンサート

時間 15時00分~15時20分

場所 新ひだか町図書館・博物館「多目的集会室」

○図書館館内ツアー

時間 1回目) 13時30分~14時00分  
2回目) 15時30分~16時00分

その他 ・各先着20名  
・当日直接カウンターまでお越し下さい

施設のご案内

駐車場 施設南側 正面入り口前31台(身体障がい者用含む)

開館時間 10時00分~18時00分

休館日 月曜日、年末年始、祝日の翌日、資料整理日

入館料 無料

所在地 新ひだか町静内山手町3丁目1-1

その他 鉄筋コンクリート造平屋建て  
敷地面積7,622.08㎡、建物延べ面積2,856.44㎡  
図書館1,426.56㎡、博物館757.79㎡  
共有ゾーン672.09㎡

問合せ ☎42-4212 (図書館)

☎42-0394 (博物館)

fax42-5150 (図書館・博物館共通)

E-mail shinhidaka-library@athena.ocn.ne.jp (図書館)

shinhidaka-museum@car.ocn.ne.jp (博物館)

町民が待ち望んだ  
新図書館・博物館オープン

旧静内図書館は、平成15年の十勝沖地震で損壊し使用不能になり、11年間女性センター・みらいに仮設開館していました。

一方、郷土館施設は、旧静内郷土館が昭和43年に建設され、三石郷土館が昭和49年に建設されており、両館ともに老朽化が著しく、新しい施設の建設が課題となっていました。

図書館と博物館は、地域

の誰もが多くの情報を入手でき、自発的に学ぶことができる生涯学習・文化活動の拠点施設として、重要な役割を果たします。そのため、新図書館・博物館の建設は多くの町民が念願していました。

維持管理費の削減や相乗効果による利用者の増加を狙い、両者の複合施設として建設を検討するため、平成23年1月に教育委員や学識経験者等15名で構成する「新ひだか町図書館・郷土館検討委員会」が設置され

ました。約1年7か月の間、8回におよぶ検討委員会や部会、先進地視察研修を行い、町へ提言書を提出しました。

町は、平成23年に地盤調査測量・基本設計、平成24年に実施設計を行い、検討委員会の提言を踏まえ、平成25年6月に移転新築工事に着手しました。総事業費約14億円を投じ、昨年11月に完成。

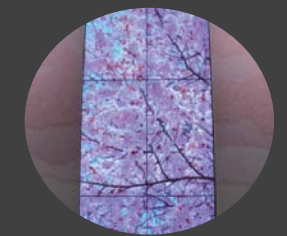
町民待望の新図書館・博物館は、平成27年4月5日、11時にオープンします。

April 5, 2015  
11:00 a.m.  
open!!



新ひだか町図書館  
Shinhidaka Town Library

新ひだか町博物館  
Shinhidaka Town Museum







### おはなしのへや

絵本、紙芝居、布の絵本を所蔵しています。毎週土曜日には幼児・低学年向けの読み聞かせ「おはなしつくしんぼ」、毎月第1火曜日には赤ちゃんへの絵本の読み聞かせを開催します。開催日程は毎月の広報誌をご覧ください。



### 一般書コーナー

約6万冊収容可能な一般書コーナーには、閲覧席を22席（うち車いす優先1席）、スツール席を13席設置。カウンター前には新刊コーナーがあります。定期的に企画展示を行います。



### モニュメント

窓から芸術家・谷岡靖則さんが制作したモニュメント「記憶から胚胎する連鎖」がご覧いただけます。



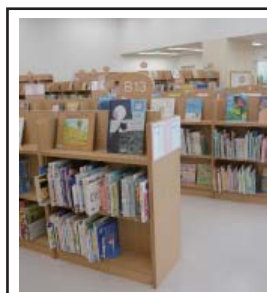
### 学習・閲覧室

読書や学習の場として、ご使用下さい。閲覧席は18席（うち車いす優先1席）設置。とたりには、パソコン室と対面朗読室を配備しています。パソコン室では、ご自宅のノートパソコンを使用できます（インターネット不可）。対面朗読室では、朗読などのサークル活動が行えます。



### 授乳室・幼児用トイレ

授乳室にはベビーベッドを2台設置。幼児用トイレには手洗い設備も設置しました。



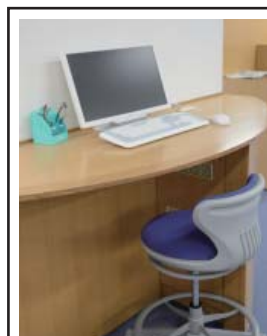
### 児童書・絵本コーナー

児童書・絵本併せて約2万5千冊収容可能。閲覧席8、スツール4席、ソファ1席を設置。通路沿いに新刊コーナーがあります。



### 館内OPAC (資料検索機)

新ひだか町図書館と三石分館の資料を検索できます。



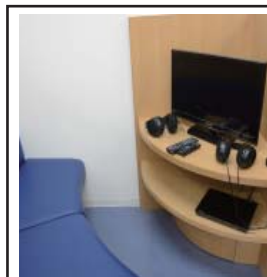
### インターネット検索端末

調べものに使用できます（閲覧のみ）。ご利用の際は、カウンターまでお申し込み下さい。



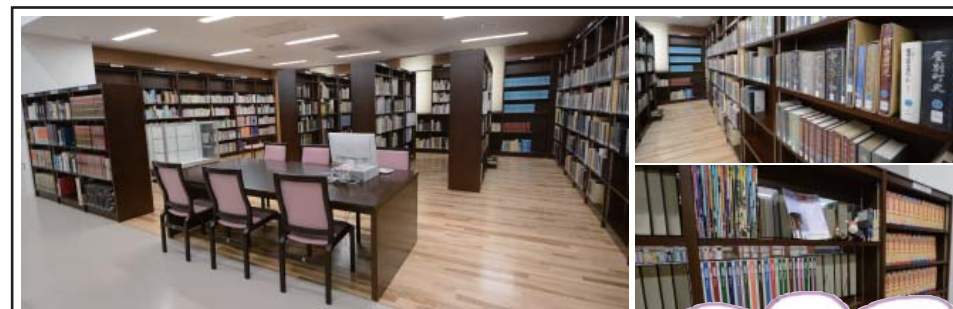
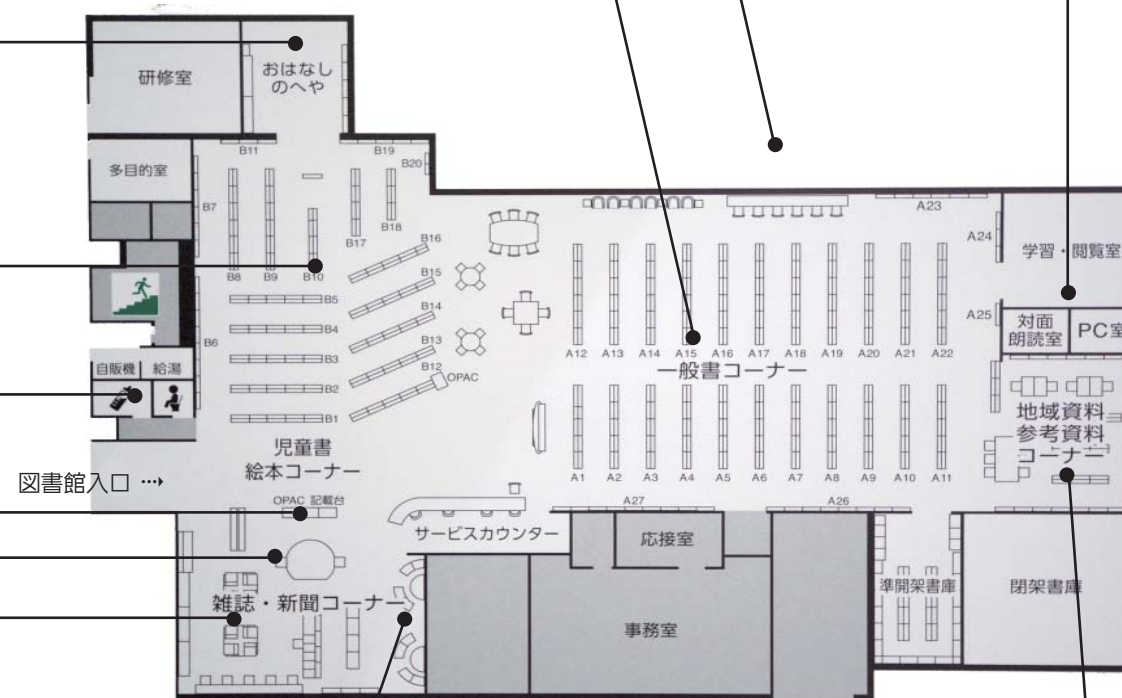
### 雑誌・新聞コーナー

閲覧席15席（うち車いす優先1席）とソファ席、拡大読書器を1台備えています。



### DVD視聴ブース

新ひだか町図書館所蔵のDVDを閲覧できます。2人掛で4ブース配備。ご利用の際は、カウンターまでお申し込み下さい。



### 地域資料・参考資料コーナー

新ひだか町をはじめ、日高管内について書かれた本や馬（競走馬）関係資料のほか、道内150以上の自治体から寄贈を受けた市町村史約500冊等を所蔵しています（閲覧席8）。北海道新聞データベース用検索端末を備えています。

### 図書館司書のおすすめコーナー

- ふるさとを読む！
- 競走馬にふるむ！
- 北海道新聞データベースで情報収集！

一知る、学ぶ、楽しむ、憩う

新ひだか町図書館  
Shinhidaka Town Library



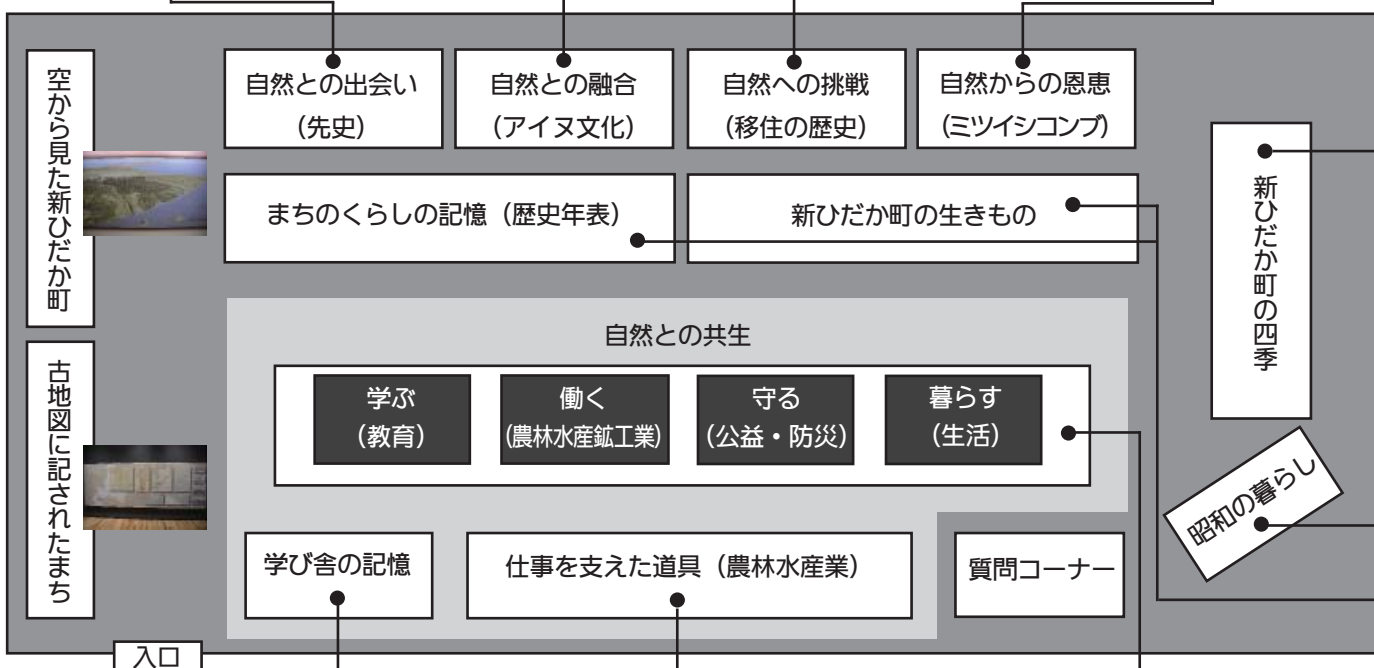


昭和30年代に新ひだか町の発掘調査の主役となった静内高校郷土史研究部の活躍と町内の遺跡を紹介します。

展示パネルで「シャクシャインの戦い」とそれに関連する「国指定史跡シベチャリ川流域チャン跡群」を紹介するほか、音声や映像でアイヌ文化の口承文芸や古式舞踊を紹介します。

本州から新ひだか町の各地区に移住した人々と、今に伝わるその痕跡を紹介します。

生きものとしてのコンブや日高沿岸でのコンブ漁の姿、三石（日高）昆布の名声を高めた先人の功績を紹介しています。



新ひだか町図書館・新ひだか町博物館  
4月5日(日) 11時00分、オープンです。  
みなさまのご来場を心からお待ちしております。



学校の教室を再現。現在町内にある学校は、タッチパネルで校歌を聴くことができます（一部閉校した学校を含みます）。



かつて農林水産業の仕事場で活躍した道具類を展示しています。



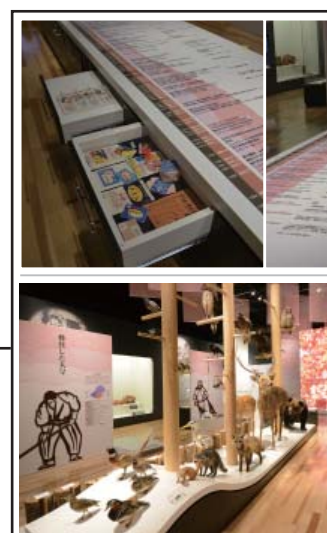
自然とともに生きるまちの人々の姿を、写真やパネル、実物資料で紹介しています。



約6分間の映像で四季折々の自然と人々の暮らしを紹介しています。高さ約4mの巨大モニターで、お楽しみ下さい。



昭和40～50年代のお茶の間を再現。テレビやラジオ、ダイヤル式電話機など、懐かしの品々を展示しています。



まちの歴史的な出来事を記した歴史年表。年表の下にある引き出しを開けてみると…！？

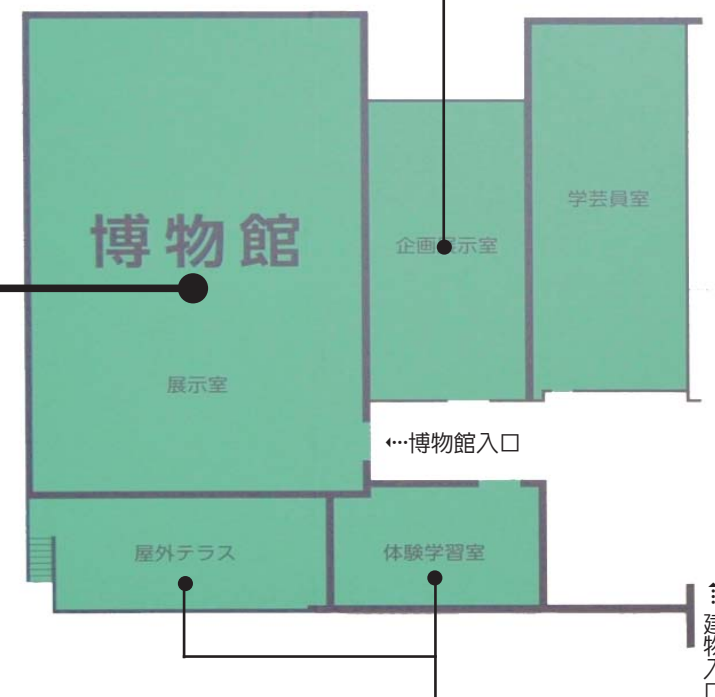
新ひだか町に生息する主な生きものを紹介。もともと新ひだか町にはいなかった外来の生きものも紹介しています。



企画展示室

新ひだか町に関するさまざまな事柄を取り上げ、企画展を開催します。

パネル展を開催します！  
新図書館・博物館建設のあゆみ  
4月5日(日) 11時00分～  
検討委員会から建設地の選定、工事のようすなど、完成までの歩みをパネルで紹介します。



体験学習室

博物館主催の講座やさまざまな体験事業に活用します。



屋外テラス

Shinhidaka Town Museum  
新ひだか町博物館

「先人の「力」の記憶」