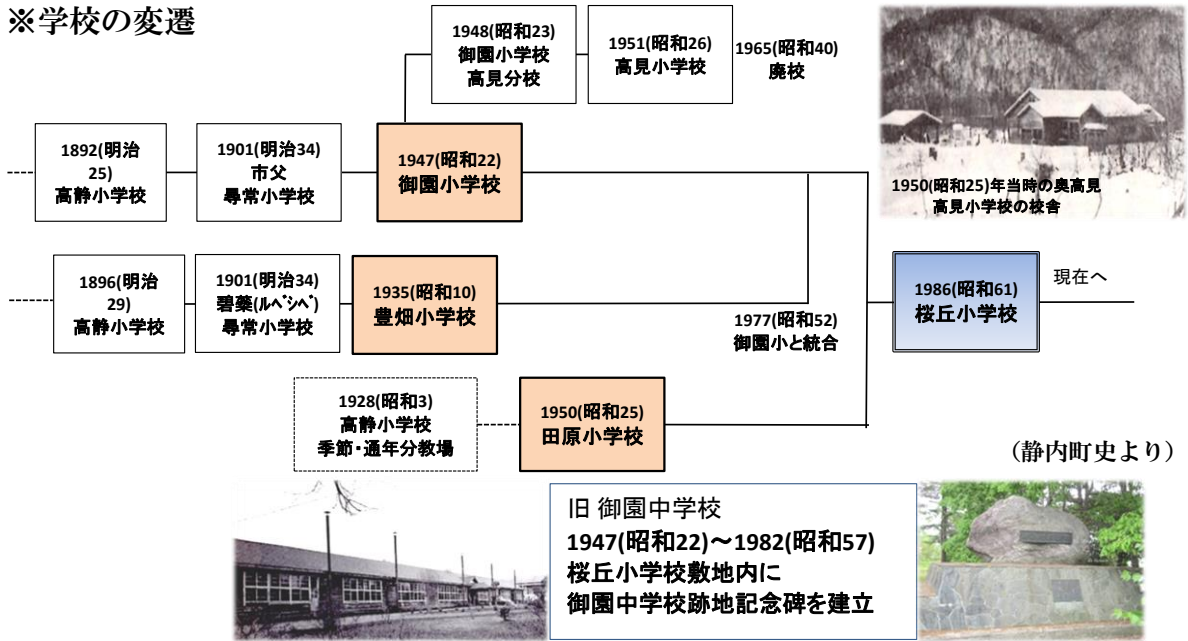


※学校の変遷



2. 沿革

昭和61 (1986)	4	11	静内町教育振興協議会の施設設備計画に基づき、御園小学校、田原小学校の統合校として、静内町字田原562の2(御園中跡地)に総工費6億3千7百万円、校舎面積2,617平方メートル、近代建築の粋を駆使し新設され、開校式を挙行する。初代校長 原 功 氏 児童数220名。
	7	31	前庭(未整地)に遊具「コンビネーション滑り台・ジャングルジム・リングブラン・板シーソー2連・横梯懸垂シーソー・円形運梯・遊動ブランコ」が新設される。
	10	14	静内町池内建設によるグラウンド造成工事完了。
	11	8	グラウンド国旗掲揚塔・物置・砂場・トイレ自転車小屋完成。
	11	23	校舎落成記念、開校式典を盛大に挙行。参列者225名
	12	9	グラウンド横地にスケートリンク造成。付帯工事として、グラウンド排水工事、前庭砂場設置、前庭整備、校舎裏地通路の舗装工事完了する。
昭和62 (1987)	4	13	スケートリンク西隣にビニールハウス1棟がPTA保体部によって、設置される。学校花壇花苗の育成、植物観察学習に活用する。
	5	27	桜の苗木6本を6年生が記念植樹し、桜丘小学校のシンボルとする。
	7	24	PTA保体部によって、一輪車練習用の手すり設置。
	10	2	日高管内教育研究団体連絡協議会(教研連)20周年記念大会において特別活動の授業を公開し、全校ギネス集会(勝ち抜き足ジャンケン)を実施する。
	12	28	グラウンド東側に道内には数少ない可動式屋根付きプールが完成する。
昭和63 (1988)	7	5	プール開き。
	12	15	スケートリンク用散水水槽及びポンプ設置。
	平成元 (1989)	2	3
4		1	第2代 中澤 儀則 校長着任。児童数225名。
8		3	プールシャワー温水化工事完了。
11		26	PTA環境部によってトラクター用車庫が建設される。
平成2 (1990)	4	1	障害児学級認可により、1学級開設 8学級11定員 児童数217名。
	5	17	PTAの協力により、テストピーチを配置し、芝生植え込みによる前庭花壇の改装作業を行う。
	8	22	PTAの協力により、アスレチックを校庭遊具の近くに移設。
	8	27	外国人留学生(中国,台湾,韓国,インドネシア,アメリカ,タイの6名)本校を訪問。児童との国際交流を深める。
	11	14	開校5周年記念実践研究発表会が行われる。

平成3 (1991)	2	28	開校以来の研究実践が高く評価され、日高管内教育実践表彰を受ける。
平成4 (1992)	4	1	第3代 野垣 幸雄 校長着任。児童数198名。
	4		静内町教育委員会研究指定を受ける。(研究主題「ひとりひとりを生かす学習指導のあり方」～社会科をとおして、どう個性を伸ばすか～)
平成5 (1993)	6		校庭芝生造成、遊具等塗装(～9月)
	3	6	静内町まちづくり運動協議会主催花壇コンクールに本校校庭花壇が優秀賞に入賞。表彰
	4	1	障害児学級閉鎖 7学級編成 児童数197名。
平成6 (1994)	12	27	スケートリンク南側にプレハブの休憩小屋(スーパーハウス)を移設する。
	4	1	障害児学級再認可により1学級開設。8学級編成。
平成7 (1995)	5	31	グラウンド砂場を校舎南側に移設。
	2	7	静内町第2次教育研究集会、2年視聴覚(生活)、3年音楽、4年1組社会を公開。
開校 10 周年	4	1	第4代 高佐 駒雄 校長着任。児童数171名。
	8	10	大雨のため、校舎前東側校門付近の地盤及び歩道損壊。
	9	16	桜丘小学校開校10周年記念植樹(牡丹桜苗木移植)を図工家庭室で実施する。
平成8 (1996)	1	22	平成7年度北海道教育実践研究成果概要掲載。
	2	14	集団風邪のため2年生学級閉鎖。
	6	4	スケートリンクの整備作業。
	6	15	プール屋根シート補修。
	8	27	学校給食集団食中毒により午前授業。(～30日まで)
	11	25	静内町社会福祉教育推進協議会より、児童会が表彰される。
平成9 (1997)	3	4	集団風邪により学校閉鎖。(～6日まで)
	4	1	第5代 菊地 素臣 校長着任。児童数171名
	6	28	プールサイド床補修工事。
平成10 (1998)	12	1	教研協研究大会、3年視聴覚、4年体育、5年学級会、さくら図工の公開授業実施。
	2	10	集団風邪により学校閉鎖。(～12日まで)
	2	15	学校前にスクールバス停留所の標識とフェンスを設置。
平成11 (1999)	2	26	静内町まちづくり運動協議会主催花壇コンクールに本校校庭花壇が優秀賞。
	7	5	プールシートを全面改修する。
	12	1	教研協研究大会において2年生図画工作の授業を公開する。
平成12 (2000)	2	25	静内町まちづくり運動協議会主催花壇コンクールに本校校庭花壇が最優秀賞。
	4	1	第6代 千葉 瑞穂 校長着任。児童数151名。
	6	6	開校15周年記念大運動会。
	7	5	北海道開発局開発建設部により、通学路にスクールゾーン設置及び表示。
	8	4	1階普通教室床材張替え工事。
	9	28	パソコンの新機種を導入する。
	10	20	開校15周年記念学習発表会。
平成13 (2001)	2	23	静内町まちづくり運動協議会主催花壇コンクールに本校校庭花壇が優秀賞。
	5	3	PTA三役・保体部により、運動会個人マーク支柱設置。
	6	1	プールサイド補修工事。
	9	26	パソコン教室インターネット化。
	12	5	教研協研究大会4年、5年、さくら学級公開。

平成14 (2002)	2	8	福祉教育研究委託授業 4年生にて公開授業。
	2	8	集団風邪のため1年生学級閉鎖。
	2	22	静内町まちづくり運動協議会主催花壇コンクールに本校校庭花壇が最優秀賞。
	4	1	第7代 川本 克令 校長着任。児童数141名。
	8	12	校舎2階教室の床パネル化。
	8	28	PTA環境部により散策路にダスト搬入・整備。
	10	2	台風により学校林110本倒れる。18日撤去。
	11	23	PTA役員により、トラクター車庫建設。
	12	13	静内町まちづくり運動協議会主催花壇コンクールに本校校庭花壇が最優秀賞。
平成15 (2003)	3	18	第17回卒業生より卒業記念作品「校歌パネル」寄贈。
	5	15	学校評議員 5名で設置。
	5	29	苗木の植樹を全児童で200本行う。(倒木の跡)
平成16 (2004)	7	20	全道小学陸上大会で6年薄田一幸がジャベリックスロー種目で優勝する。
	2	29	全道小学生ドッジボール大会にて桜丘ファイターズがベスト8に進出。
	3	10	学校の教育目標の一部改正。
	3	20	散策道を抜ける排水溝の完成。
	6	11	“グリーンアップひだか”アオダモ植え。(4年～6年)
	6	17	北海学園大学音楽鑑賞会。
	8	2	体育館床面補修工事。
平成17 (2005)	8	31	台風16号接近に伴う臨時休校。
	11	22	租税教室を実施する。
	2	25	地域参観日を初めて実施する。
	4	1	第8代 菊地 清志 校長着任。児童数117名。
	6	14	防犯教室を初めて実施する。
平成18 (2006)	11	22	日高管内教育委員会連絡協議会研究指定開校20周年記念桜丘小学校実践研究発表会実施。 (研究主題「自己をいきいきと表現できる子どもをどう育てるか」～考えたこと、想像したことを豊かに表現できる子どもを目指して～)
	2	15	芸術家派遣事業(文化庁) SAKURAOKAミュージックランド実施。
	3	31	三石町との合併により校名改称 新ひだか町立桜丘小学校となる。
	4	17	学校図書貸し出し業務をパソコン管理にする。
	9	4	第一次教育研究集会にて1年生(体育)・4年生(音楽)・5年生(算数)が公開授業を実施。
平成19 (2007)	10	21	学習発表会を初めて分離開催にする。(2回目は12月9日)
	4	1	特別支援教育が始まる。(特殊学級を特別支援学級と改称, 2学級開設)
	10	28	老朽化した前庭のフィールドアスレチックを解体撤去する。
	11	25	「子どもの描く福祉の街づくりコンクール」において5年佐々木涼が町長賞を受賞する。
平成20 (2008)	12	11	インフルエンザのため第2・4学年学級閉鎖。(13日まで)
	4	1	第9代 細川 清茂 校長着任。児童数106名。
	5	26	北翔大学より教育実習生受け入れ。(実習期間3週間)
	9	12	NHKの中継スタッフによる出前授業を実施。
	9	30	6年生が卒業制作として外トイレに壁画を作成。(スッキリトイレ)
	11	28	第二次教育研究集会にて2年生(生活指導)・3年生(図書教育)が公開授業を実施。

平成21 (2009)	4	1	学習指導要領改定による移行期間として教育課程を新たに編成・実施する。児童数96名。
	9	15	外国語活動を初めて実施する。
	10	16	新型インフルエンザのため第3・5学年学級閉鎖。
	10	20	新型インフルエンザのため学校閉鎖。(25日まで)
	11	7	分離催としていた学習発表会を一本化し実施する。
平成22 (2010)	4	1	第10代 松枝 国義 校長着任。8学級(普6特2)・児童数89名。
	7	25	校長・教頭住宅及び校舎周辺の樹木伐採。
平成23 (2011)	4	1	新学習指導要領による教育課程を本格実施。
	9	2	第一次教育研究会にて2年生(国語)が公開授業を実施。
	12	2	第二次教育研究会にて3年生(視聴覚)・4年生(生徒指導)が公開授業を実施。
平成24 (2012)	4	1	第11代 佐藤 税 校長着任。8学級(普6特2)・児童数84名。
	8	6	音楽室床張り替え工事～10
	9	7	第一次教育研究会にて2年生(算数)・6年生(図工)が公開授業を実施。
平成25 (2013)	4	1	8学級・児童数80名
			校訓「勤勉(希望・努力)」「敬愛(挨拶・感謝・思いやり)」を設定
	10	16	台風接近による午前授業。
平成26 (2014)	4	1	第12代 小泉 卓真 校長着任。8学級(普6特2)・児童数72名
	12	17	暴風雪による臨時休校。
平成27 (2015)	4	1	7学級(普6特2)・児童数67名
平成28 (2016)	4	1	6学級(普6特1)・児童数64名
	9	9	暴風によるやちだもの木倒木(伐採)
平成29 (2017)	4	1	第13代 小西 昭徳 校長着任。5学級(普5)・児童数61名
			2・3年生が複式学級になる。
平成30 (2018)	4	1	第12代 小泉 卓真 校長着任。
			学習指導要領改訂による移行期間が始まる。
令和元 (2019)	4	1	第14代 宮嶋 隆行 校長着任。5学級(普4特1)・児童数47名
			新学習指導要領による教育課程を本格実施。
令和2 (2020)	4	1	5学級(普4特1)・児童数43名
	4	20	新型コロナウイルスのため学校閉鎖・分散登校
	10	15	新型コロナウイルスのため学校閉鎖
	12	14	児童用タブレット配備
	1	8	水道蛇口一部自動化改修工事
	1	30	網戸設置工事